

Myjka elektryczna
do 380- 450 skrzynek/ h

Art.-Nr.: 1.577.38



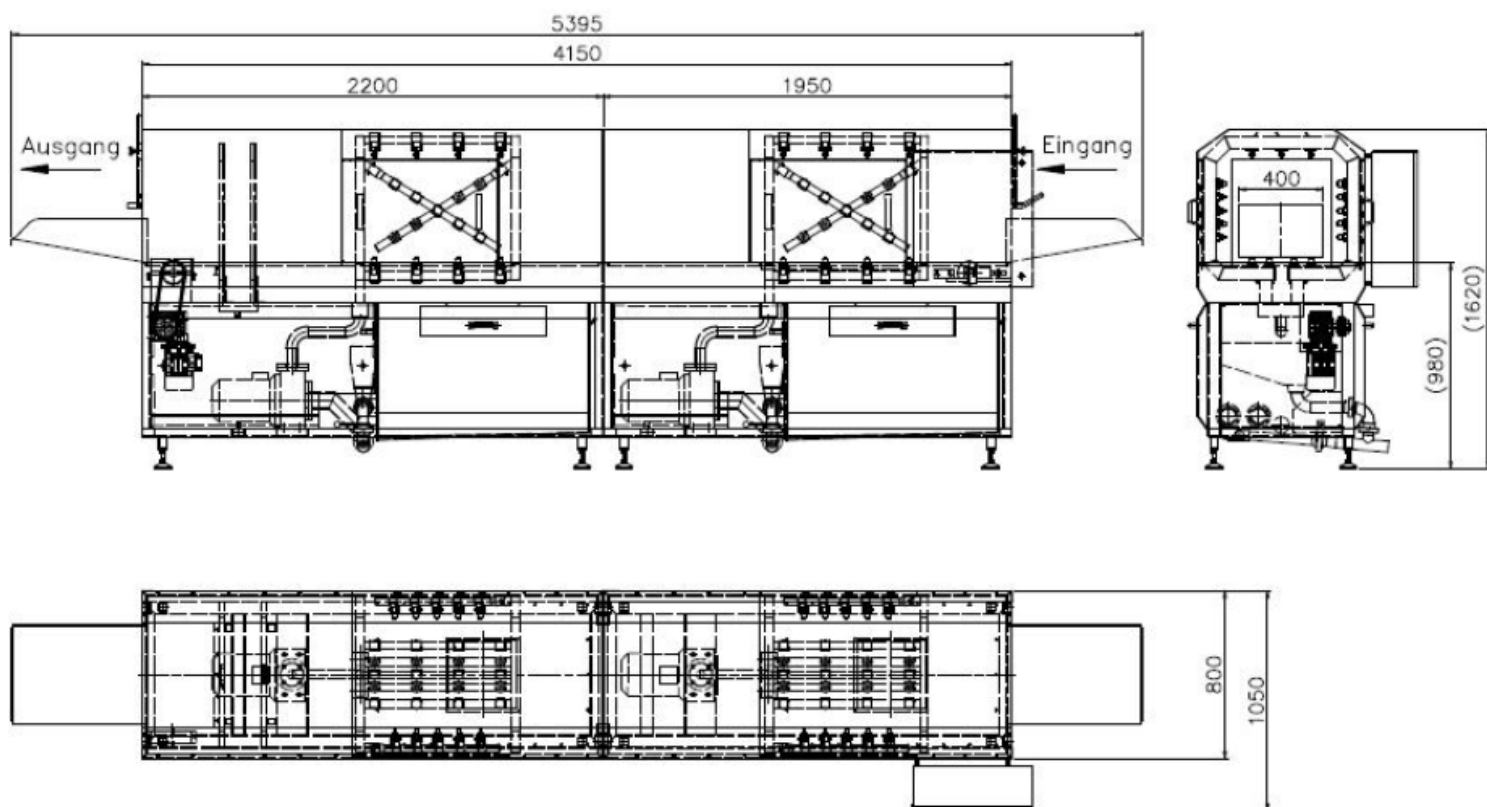
Myjka elektryczna do 450 skrzynek/ h

Maszyna tunelowa- przeznaczona do mycia skrzynek z tworzyw sztucznych. Maszyna jest w calosci wykonana ze stali nierdzewnej 1.4301 DIN (AISI 304), dopuszczonej według norm na kontakt z zywnoscia. Mycie przebiega za pomoca pompy centryfugalnej i dysz w regulacja. Plyn do mycia dozuje sie przed uruchomieniem maszyny. Automatyczny system dozowania jest dostepny jako opcja dodatkowa. Mycie przebiega dzieki, wody z obiegu zamknietego a splukiwanie z udzialem wody biezacej. Zbiornik jest wyposazony w jeden filtr, ktory sluzi do wylapywania czasteczek stalych (filtr bebnowy, dostepny jako opcja dodatkowa) czyszczony jest recznie. Woda (roztwor myjacy) jest podgrzewana przez grzejniki. Temperatura moze byc utrzymana w granicach od 30-60°C przez termostat. Woda biezaca sluzi rowniez do uzupelniania i odswiezania roztworu myjacego w zbiorniku glownym. Pompa centryfugalna jest wyposazona w system ochrony przed praca na sucho. Szafa sterujaca moze byc zamontowana po prawej lub lewej stronie, wedlugo potrzeb klienta. Skrzynki sa transportowane przez rozne strefy przez przenosnik, predkosc mozna plynie regulowac. Sprzeglo moze wstrzymac naped, ktore ma na celu bezpieczenstwo personelu.

Art.-Nr.: 1.577.38

Dane techniczne:

wydajność:	380 - 450 skrzynek/ h
ogrzewanie:	elektryczne: 44 kW
moc:	53 kW
zasilanie:	400V- 50 Hz
dysze:	mycie wstępne: 38 sztuk mycie główne: 38 sztuk
zbiorniki:	mycie wstępne: 300 L Mycie główne: 300 L
Moc pomp:	2 x 4,0 kW
Wydajność pomp:	33 m ³ / h
Cisnienie przy wylocie pompy:	3 bar
Moc silnika napędowego przenośnika:	0,37 kW
waga:	680 Kg
wymiary (DlxSzxW):	5395x1050x1620 mm



F&L GmbH Partner für Hygiene & Fördertechnik
Lindenpark 16
D- 15898 Neuzelle
www.flnet.de
info@flnet.de

Tel: 033652-82280

Fax: 033652-822827