

## Parowa myjka 520-600/h

Art.-Nr.: 1.577.44

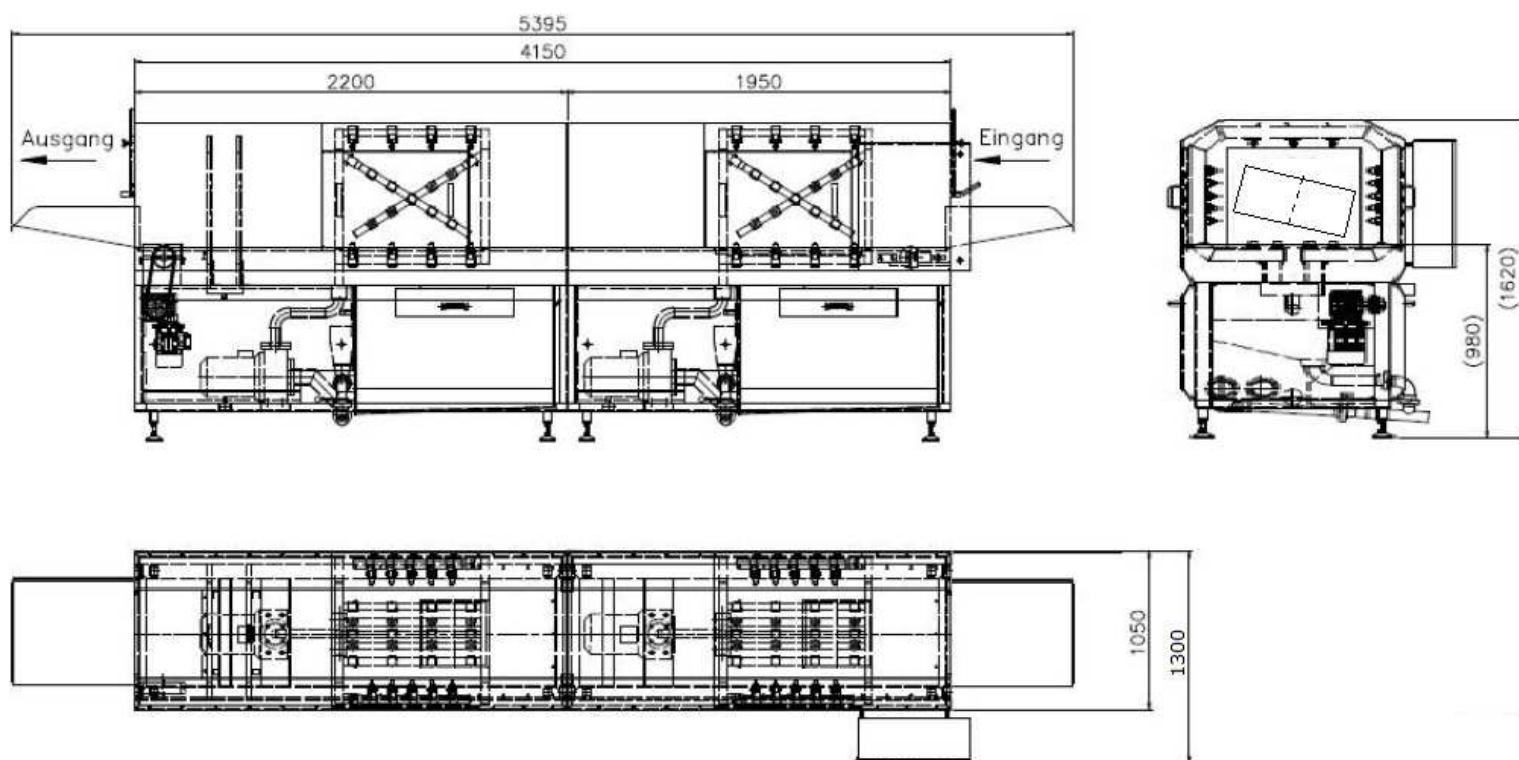
**Parowa myjka 600/ h**

Maszyna tunelowa- przeznaczona do mycia skrzynek z tworzyw sztucznych. Maszyna jest w calosci wykonana ze stali nierdzewnej 1.4301 DIN (AISI 304), dopuszczonej według norm na kontakt z zywnoscia. Mycie przebiega za pomoca pompy centryfugalnej i dysz w regulacja. Plyn do mycia dozuje sie przed uruchomieniem maszyny. Automatyczny system dozowania jest dostepny jako opcja dodatkowa. Mycie przebiega dzieki, wody z obiegu zamknietego a splukiwanie z udzialem wody biezacej. Zbiornik jest wyposazony w jeden filtr, ktory sluzi do wylapywania czasteczek stalych ( filtr bebnowy, dostepny jako opcja dodatkowa) czyszczony jest recznie. Woda ( roztwor myjacy) jest podgrzewana przez wtryskiwanie pary. Temperatura moze byc utrzymana w granicach od 30-60°C przez termostat. Woda biezaca sluzi rowniez do uzupelniania i odswiezania roztworu myjacego w zbiorniku glownym. Pompa centryfugalna jest wyposazona w system ochrony przed praca na sucho. Szafa sterujaca moze byc zamontowana po prawej lub lewej stronie, wedlugo potrzeb klienta. Skrzynki sa transportowane przez rozne strefy przez przenosnik, predkosc mozna plynie regulowac. Sprzeglo moze wstrzymac naped, ktore ma na celu bezpieczenstwo personelu.

Art.-Nr.: 1.577.44

## Dane techniczne:

wydajność:	520 - 600 skrzynek / h
ogrzewanie:	parowe: 0- 12 bar/ 135°C
moc:	8,5 kW
zasilanie:	400V- 50 Hz
dysz:	mycie wstępne: 38 sztuk mycie główne: 38 sztuk
zbiorniki:	mycie wstępne: 400 L Mycie główne: 400 L
Moc pomp:	2 x 4,0 kW
Wydajność pomp:	33 m <sup>3</sup> / h
Druck am Pumpenauslauf:	3 bar
Moc silnika napędowego przenośnika:	0,37 kW
waga:	750 Kg
wymiary (DlxSzxW):	5395x1050x1620 mm



**F&L GmbH Partner für Hygiene & Fördertechnik**  
Lindenpark 16  
D- 15898 Neuzelle  
www.flnet.de  
info@flnet.de

Tel: 033652-82280  
Fax: 033652-822827